

まどがぜ

日よけ UVカット 省エネ 節電

HOME AWNING SERIES

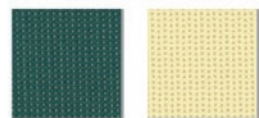


省エネ 節電対策に 効果的!

選べるメッシュキャンバス

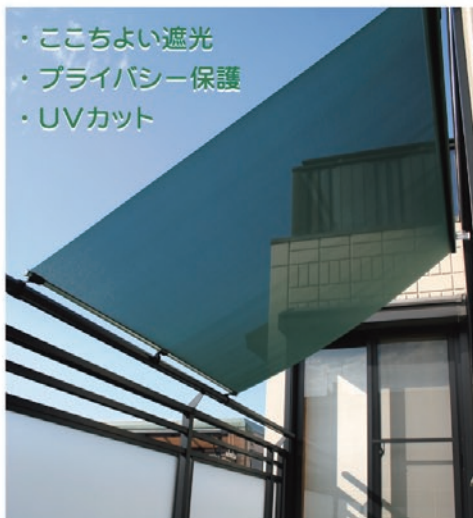
「サッシ枠」に取り付けて、「手すり」にとめる、かんたん日よけスクリーン。

採光性の高いメッシュキャンバスで、木かげのような心地よさをお届けします。
低コストを実現し、お住まいの省エネ・節電対策に効果的です。



〈ディープグリーン〉 〈クリームイエロー〉

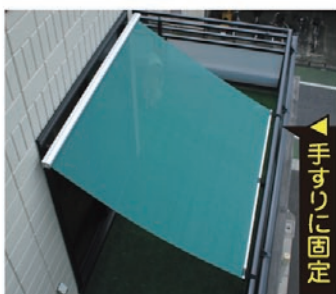
※クリームイエローのみ防火認定品です。



- ・こちよいし遮光
- ・プライバシー保護
- ・UVカット

■ 製品サイズ: 間口(W)2m x 高さ(H)2m
■ 設置高さ: 1階~5階まで

※2階以上はベランダ等がある場所に設置してください。



標準 手すりに両サイドのバックルベルトで、かんたん・ワンタッチ固定!

戸建住宅に、マンションに、住まいを快適リフレッシュ

取付・使い方も簡単

サッシ枠に取り付ける簡単工事。真中のベルトを持って生地を引き出し、固定するだけのお手軽エコスクリーン。



腰窓使用もOK

オプション 垂直仕様用の金具に、ワンタッチ固定!(腰窓用)

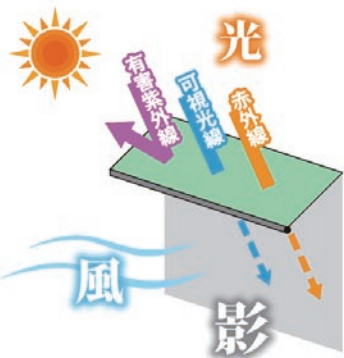


掃出し窓で使用

その他 別途、重りをご用意しご使用ください。

※サッシ枠下部に若干隙間が生じます。

※重りは必ず床面に置いた状態で使用してください。



高い省エネ・節電効果

日よけは、建物の外部が理想的です。外部日射遮へい装置(オーニング)を取付けた場合、窓周辺に大きな影をつくることになり、エアコンの使用度は1/3に。66%の削減につながります。

本製品でも同等の効果があり、省エネ・節電対策に貢献します!

※窓面積10㎡で一日当りのエアコン使用度を比較すると次のようになります。

■ エアコン使用度
標準3mmガラスの場合 **100%**



標準3mmガラスの窓のある部屋での使用度を100%とした場合。室内にカーテンやブラインドを設置した場合は、エアコンの使用度は74%です。

※早稲田大学理工学部木村教授研究室「オーニングの日射遮へい効果に関する研究報告書」より抜粋

■ エアコン使用度

外部日よけの場合

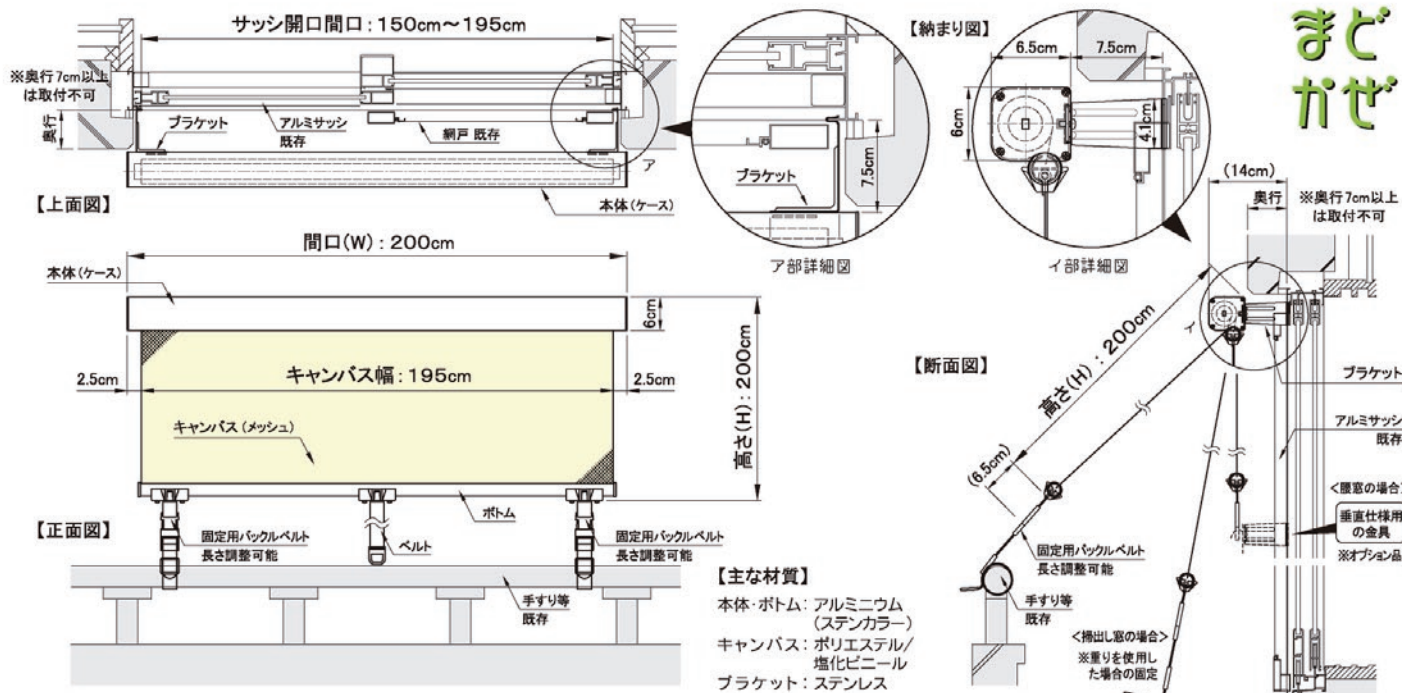
33%



外部日よけがついた部屋では33%の使用度です。冷えすぎによる体調不良や夏風邪の発生も少なくなります。

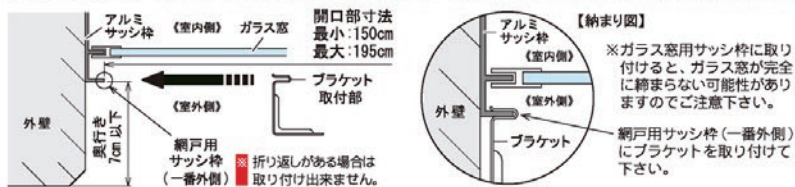
エアコンへの負担を軽減し 節電に効果的

標準構成寸法図



まど
がぜ

【プラケット取付図】 ※サッシ枠の形状によっては取付けられない場合がありますので、お求めの際はご注意ください。



【取付方法】

<必要工具> プラスドライバー(No2)/プラスチックハンマー等



1. プラケット(取付金具)を窓枠サッシの両側に取付けます。
 2. 本体の裏側の溝にプラケットを差込みます。
 3. 本体とプラケットの位置を確認し、ビスをしっかりと固定します。

【垂直仕様】 ※オプション品

・腰窓でのご使用の場合は、別途(右図)「垂直仕様用部品」をお求めください。
 (注) 掃出し窓の場合は、別途「重り」をご用意し、ご使用ください。

【取付条件】

- ・アルミ製引違い窓のみ、取り付けることが出来ます。雨戸(戸袋)やシャッター雨戸のあるサッシには取り付けることが出来ません。
- ・取り付け可能なサッシの開口部寸法は150～195cm。外壁の奥行寸法は7cm以下です。(プラケット取付図参照)この範囲以外のサッシには取り付けることが出来ません。
- ・日本製のアルミサッシ枠には大体取り付けることが出来ますが、外国製や特殊形状等のサッシ枠には取り付けられない場合があります。
- ・ベランダ等の手すりにボトム(キャンバス)を固定して使用する製品です。ベランダ等の奥行が大きい場所や手すり等がない場合には、ホームセンター等で重り(ウォーターウェイトや漬物石等)を別途ご用意下さい。 ※重りは必ず床面に置いた状態で使用してください。 ※片側1個当りの重り重量は2～3kg程度

「まどがぜ」製品注意事項

※ 取付・ご使用の際は製品付属の説明書をご覧ください ※

1. 本製品は、アルミサッシ窓枠専用です。網戸用サッシ枠(一番外側)の左右の部分を使用して取り付けます。プラケットをサッシ枠に取り付ける時や取り外す時に、アルミサッシ枠に傷が付いたり、若干変形をする場合もありますのでご注意ください。
2. 2階以上(高層階)への設置は、本体が地上に落下しない安全なスペースのある場所(ベランダ、バルコニー等)に設置して下さい。設置階数は地上5階までとして下さい。
3. 取付作業は必ず二人以上で行なってください。
4. キャンバスを引き出す時及び巻き上げる時は、そばに人がいないのを確認し、急に手を放さず中央のベルトを持ってゆっくりと操作して下さい。必ずキャンバスが本体と平行になるように操作して下さい。斜めになると本体ケース内で巻きズレを起こし途中でキャンバスが止まったり、キャンバスが破けたりする場合があります。
5. 雨・風の強い日(キャンバスやボトムが激しく揺れるような風)及び雪の日、又はこれらが予想される日には使用しないで下さい。製品の変形・破損や落下、サッシ枠の変形・破損の原因になりますので必ず巻き上げておいて下さい。
6. 夜間や外出(留守)時には必ず巻き上げておいて下さい。
7. キャンバスが雨等で濡れた場合には、完全に乾いてから巻き取るようにして下さい。雪等が付着した場合は必ず取り除いてから巻き上げて下さい。
8. キャンバスは表示サイズ(高さ)以上引き出しますと本体の変形・破損・落下・故障、サッシ枠の変形・破損の原因となりますので必ず表示サイズ(高さ)の範囲内でご使用下さい。
9. 本体やボトムに物をぶら下げたり、ぶら下がったり、強く引っ張ったりしないで下さい。小さなお子様には操作させないようにして下さい。
10. ロールスクリーンが組込まれていますので、本体、部品等は、絶対に分解・改造をしないで下さい。
11. キャンバス、部品等に異常や破損が生じた時は、ただちにご使用を止め、お買い上げの販売店へ連絡して下さい。

● お問い合わせ・ご用命は

オーニング・日よけテントのことなら、



株式会社 テンパル
<http://www.tenpal.co.jp>



● 表示内容は2011年6月現在のものです。
 ● 改良のため予告なく製品の仕様を変更することがありますので、あらかじめご了承ください。
 ● 製品の色は、印刷特性上実物と多少差が出ます。ご了承ください。
 ● 初版/2011年6月

